

COMMUNE DE NEUVILLE BOSC

COLLECTE DES DÉCHETS MÉNAGERS

2023

Ordures ménagères



MARDI

Merci de sortir vos poubelles (bacs et sacs) la veille au soir

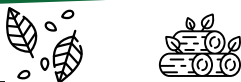
Emballages recyclables



MARDI

Merci de sortir vos poubelles (bacs) la veille au soir

Déchets verts



MARDI

entre le 27 mars et le 8 décembre
Merci de sortir vos bacs et fagots ficelés la veille au soir



Collecte des sapins **LUNDI 9 JANVIER 2023**

Verre

JEUDI 1 SEMAINE SUR 2

Merci de sortir vos bacs la veille au soir



JANVIER

L	M	M	J	V	S	D
						1
2	3	4	5	6	7	8
9	10	11	12	13	14	15
16	17	18	19	20	21	22
23	24	25	26	27	28	29
30	31					

FÉVRIER

L	M	M	J	V	S	D
			1	2	3	4
5	6	7	8	9	10	11
12	13	14	15	16	17	18
19	20	21	22	23	24	25
26	27	28				

MARS

L	M	M	J	V	S	D
			1	2	3	4
5	6	7	8	9	10	11
12	13	14	15	16	17	18
19	20	21	22	23	24	25
26	27	28	29	30	31	

AVRIL

L	M	M	J	V	S	D
			1	2		
3	4	5	6	7	8	9
10	11	12	13	14	15	16
17	18	19	20	21	22	23
24	25	26	27	28	29	30

MAI

L	M	M	J	V	S	D
			1	2	3	4
5	6	7	8	9	10	11
12	13	14	15	16	17	18
19	20	21	22	23	24	25
26	27	28	29	30	31	

JUIN

L	M	M	J	V	S	D
			1	2	3	4
5	6	7	8	9	10	11
12	13	14	15	16	17	18
19	20	21	22	23	24	25
26	27	28	29	30		



La collecte du verre en porte à porte prend fin le 30 juin 2023.
Retrouvez la carte des points d'apports de votre commune sur
www.cc-sablons.fr

LES DÉCHETS DANGEREUX, C'EST

À LA DÉCHETTERIE...

PAS DANS LA POUBELLE !



DÉCHETS TOXIQUES & DANGEREUX

 Déchetterie

POINT PROPRE DE LABOISSIÈRE EN THELLE

Lundi : 9h - 12h et 14h - 18h

Mardi au vendredi :

9h - 12h et 14h - 18h

Retrouver la carte des déchetteries du département sur www.smdoise.fr

DÉCHETTERIE DE MÉRU

Du mardi au samedi :

9h - 12h et 14h - 18h

Dimanche : 9h - 12h

COLLECTE DES ENCOMBRANTS

sur rendez-vous au : **03 44 46 38 26**

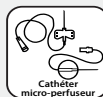
www.cc-sablons.fr



Pensez à mettre vos masques usagers dans les sacs poubelles.

DÉCHETS D'ACTIVITÉS DE SOINS À RISQUES INFECTIEUX (DASRI)

À ramener à votre pharmacie la plus proche.



Tous concernés par la sécurité !

Acides, solvants, peinture, huiles...

Stop aux risques de brûlures et de projections



PIZZORNO
ENVIRONNEMENT

COMMUNAUTÉ DE COMMUNES DES
ABLONS