

# COMMUNE DE VALDAMPIERRE

COLLECTE DES DÉCHETS MÉNAGERS

# 2023

## Ordures ménagères



### MERCREDI

Merci de sortir vos poubelles (bacs et sacs) la veille au soir

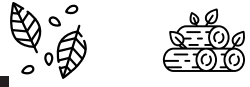
## Emballages recyclables



### MERCREDI

Merci de sortir vos poubelles (bacs) la veille au soir

## Déchets verts



### MARDI

entre le 27 mars et le 8 décembre  
 Merci de sortir vos bacs et fagots ficelés la veille au soir

 Collecte des sapins **LUNDI 9 JANVIER 2023**

## Verre

### JEUDI 1 SEMAINE SUR 2

Merci de sortir vos bacs la veille au soir



JANVIER							FÉVRIER							MARS							
L	M	M	J	V	S	D	L	M	M	J	V	S	D	L	M	M	J	V	S	D	
					1					2	3	4	5				1	2	3	4	5
2	3	4	5	6	7	8	6	7	8	9	10	11	12	6	7	8	9	10	11	12	
9	10	11	12	13	14	15	13	14	15	16	17	18	19	13	14	15	16	17	18	19	
16	17	18	19	20	21	22	20	21	22	23	24	25	26	20	21	22	23	24	25	26	
23	24	25	26	27	28	29	27	28						27	28	29	30	31			
30	31																				
AVRIL							MAI							JUIN							
L	M	M	J	V	S	D	L	M	M	J	V	S	D	L	M	M	J	V	S	D	
				1	2		1	2	3	4	5	6	7				1	2	3	4	
3	4	5	6	7	8	9	8	9	10	11	12	13	14	5	6	7	8	9	10	11	
10	11	12	13	14	15	16	15	16	17	18	19	20	21	12	13	14	15	16	17	18	
17	18	19	20	21	22	23	22	23	24	25	26	27	28	19	20	21	22	23	24	25	
24	25	26	27	28	29	30	29	30	31					26	27	28	29	30			

 La collecte du verre en porte à porte prend fin le 30 juin 2023.  
 Retrouvez la carte des points d'apports de votre commune sur [www.cc-sablons.fr](http://www.cc-sablons.fr)

# LES DÉCHETS DANGEREUX, C'EST

## À LA DÉCHETTERIE...

PAS DANS LA POUBELLE !



DÉCHETS TOXIQUES  
& DANGEREUX

 Déchetterie

### POINT PROPRE DE LABOISSIÈRE EN THELLE

Lundi : 9h - 12h et 14h - 18h

Mardi au vendredi :

9h - 12h et 14h - 18h

### DÉCHETTERIE DE MÉRU

Du mardi au samedi :

9h - 12h et 14h - 18h

Dimanche : 9h - 12h

Retrouver la carte des déchetteries du département sur [www.smdoise.fr](http://www.smdoise.fr)

### COLLECTE DES ENCOMBRANTS

sur rendez-vous au : **03 44 46 38 26**

[www.cc-sablons.fr](http://www.cc-sablons.fr)



Pensez à mettre vos masques usagers dans les sacs poubelles.

### DÉCHETS D'ACTIVITÉS DE SOINS À RISQUES INFECTIEUX (DASRI)

À ramener à votre pharmacie la plus proche.



# Tous concernés par la sécurité !

Acides, solvants, peinture, huiles...

Stop aux risques de  
brûlures et de projections



**PIZZORNO**  
ENVIRONNEMENT

COMMUNAUTÉ DE COMMUNES DES  
**ABLONS**